

**REFERENZPROJEKT**

MPCH0543CH

Grubenstrasse 1  
CH-8200 Schaffhausen  
Tel. +41 52 644 88 88  
Fax +41 52 644 88 00  
info@medplan.ch  
www.medplan.ch

**Bergapotheke, Stauffacherstr. 26, Zürich - Umbau und Erweiterung**

**Projektinformation**

Projekt	Umbau und Erweiterung Bergapotheke
Objekt	Bergapotheke Stauffacherstrasse 26, 8004 Zürich
Bauherrschaft	Medbase Apotheken AG Schützenstrasse 3, 8400 Winterthur
Projektleitung	Manuela Knecht, Alexandra Kreidler
Projektart / Fachgebiet	Gesundheitswesen Apotheke
Auftragsart	Innenausbau
Leistungen	11, 21, 31, 32, 33, 41, 51, 52, 53

**Projektdaten**

Realisation	2021
Bausumme	CHF 1.2 Mio.
Fläche	375m <sup>2</sup>

**Projektbeschreibung**

Umbau der bestehenden Nebenräume im EG sowie Erweiterung der Räumlichkeiten, für die Produktion der Hausspezialitäten, ins 1.OG. Hinzu kamen eine neue Personalgarderobe, Einbau eines Warenliftes EG / 1.OG und ein neuer Wareneingang im UG.

Koordination mit Umbau der neuen Offizin (Planung und Ausführung M.Flückiger, Ladenbauplanung)

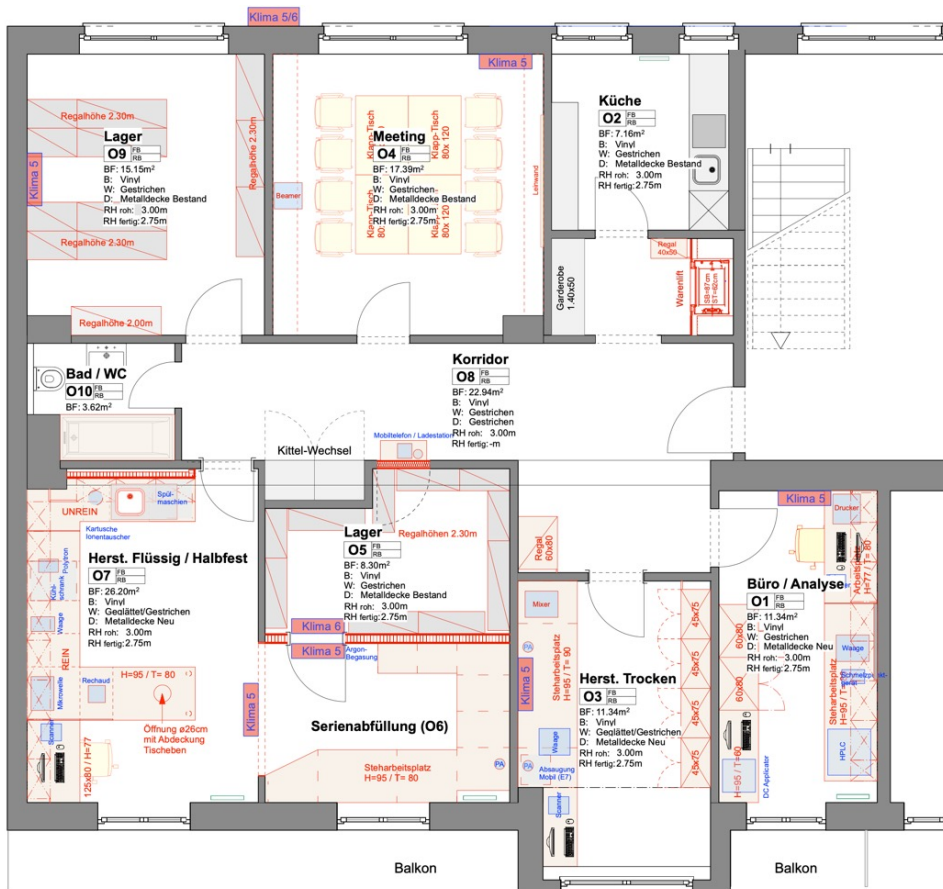
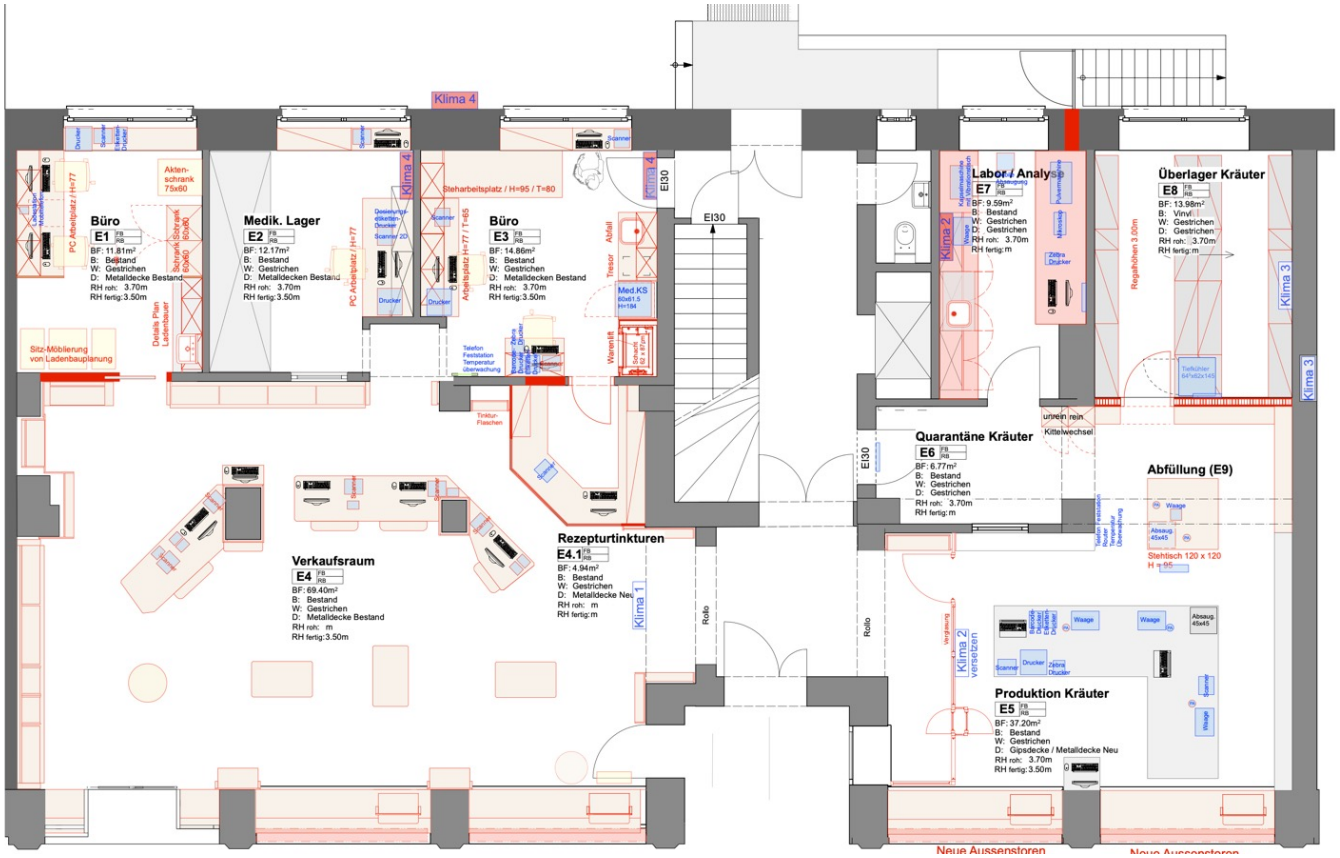


**SiA Leistungsphasen**

11 Analyse	32 Projektierung	51 Ausführungsplanung
21 Studie	33 Baubewilligung	52 Realisation
31 Konzept	41 Ausschreibung	53 Inbetriebnahme

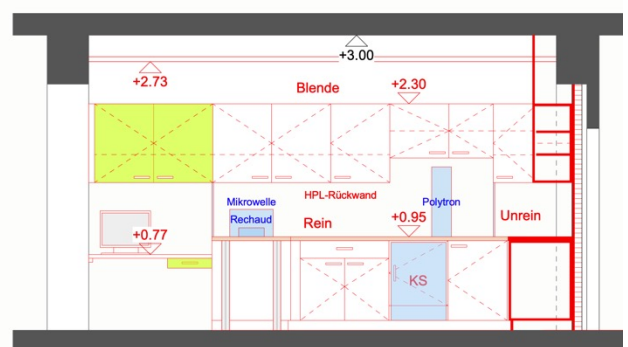
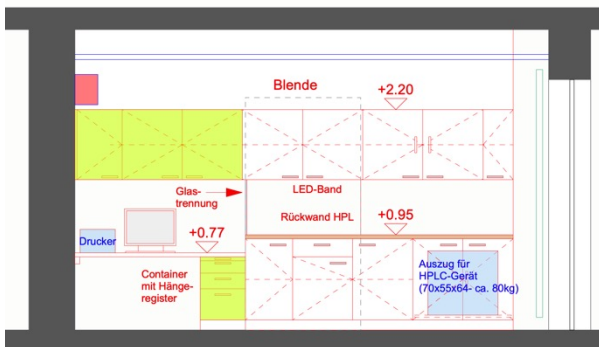


Bilder / Planung





**GRUNDRISS UG - NEU**



**RAUMANSICHTEN EG UND 1.OG**

